



VONKAJŠIA OCHRANA

- Vystavenie atmosférickým korozívnym prvkom riešené pomocou vysokoúčinných ochranných náterov
- Korózia pod izoláciou (CUI) riešené pomocou vysokoúčinných ochranných náterov
- Vystavenie morskej a podmorskej korózii riešené pomocou vysokoúčinných ochranných náterov

Belzona 5111 (Ceramic Cladding) ochranný náter odolný voči UV žiareniu a chemikáliám

Belzona 6111 (Liquid Anode) anodická ochrana pre okolité ocelové konštrukcie

Belzona 5811 (Immersion Grade) pre nádoby, potrubie a podmorské zariadenia

Belzona 5831 (ST-Barrier) pre potrubie, nádoby, oblasť oplachovanú vodou a podmorské zariadenia

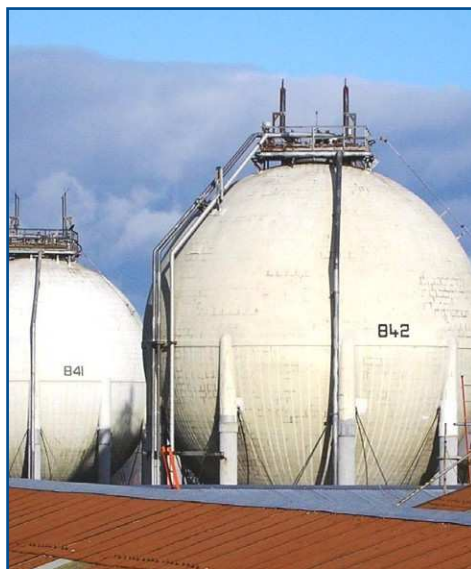
Belzona 5841 pre potrubie a nádoby

Belzona 5851 (HA-Barrier) pre potrubie a nádoby

Belzona 5892 pre nádoby, nádrže a podmorské zariadenia

Kľúčové vlastnosti:

- Nenáročnosť na prípravu povrchu
- Aplikácia za prevádzky
- Rýchlosť aplikácie
- Chemická odolnosť



Ropný a plynárenský priemysel vyžaduje výrobné technológie využívajúce vysoké prevádzkové teploty a tlaky.

Navyše si agresívne chemikálie a erózia - korózia vyberajú svoju daň aj na zariadeniach, čo vedie k zvýšeným nákladom prevádzky.

Využitím riešenia Belzona môže personál údržby:

- Skrátiť prestoje
- Znížiť náklady na údržbu
- Zlepšiť účinnosť
- Zjednodušiť pracovné postupy údržby
- Predĺžiť životnosť strojov a zariadení



OCHRANA IZOLÁCIE

- Vniknutie vody do izolácie /pod izoláciu riešené pomocou roztoku Lagseal

Belzona 3211 (Lagseal) na utesnenie izolácie

Kľúčové vlastnosti:

- Aplikácia striekaním/štetkou
- Nedeštruktívna/vizuálna kontrola
- Požiarna odolnosť (nezvyšuje rozsah ohňa)

VNÚTORNÁ OCHRANA

- Vnútoraná korózia riešené použitím vysokoúčinných povlakov nádob

Belzona 1321 (Ceramic S-Metal) na keramickú ochranu pred zanášanými tuhými časticami

Belzona 1331 and 1381 na ochranu pred eróziou - koróziou, aplikované striekaním

Belzona 1391S na zabránenie korózie, aplikované striekaním

Belzona 1391T na ochranu pred koróziou, eróziou a zanášanými tuhými časticami

Belzona 4311 (Magma CRI) na odolnosť proti pôsobeniu agresívnych chemikálií

Belzona 5811 (Immersion Grade) na ochranu pred koróziou v nádobách prevádzkovaných až do 50°C

Belzona 5892 na ochranu pred koróziou až do 95°C

Kľúčové vlastnosti:

- Odolnosť voči výbušnej dekompresii
- Odolnosť voči katodickému rozpojeniu
- Odoláva chemikáliám a vodným uhľovodíkovým roztokom



ÚPRAVY ČIEL PRÍRUB

- Korózia a poškodenie riešené pomocou úpravy čelných plôch prírub

Belzona 1111 (Super Metal) pre všeobecné úpravy

Belzona 1121 (Super XL-Metal) pre predĺžený čas spracovania

Belzona 1212 pre havarijné opravy

Kľúčové vlastnosti:

- Nie je potrebná práca za horúca
- Testované na ANSI prírubách tried 150#, 300#, 600# a 1500#
- Aplikácia za pár minút
- Návrat do prevádzky po pár hodinách



OPRAVY POVLAKOV

- Lokalizované poškodenie povlakov riešené pomocou záplatovej opravy vnútorného povlaku

*Pozrite časť Vnútoraná ochrana pre záplatové opravy

Kľúčové vlastnosti:

- Opravuje systémy sklenených vložiek
- Nevyžaduje odstránenie povlaku
- Priľne k podkladu aj povlaku

VNÚTORNÉ LEPENIE

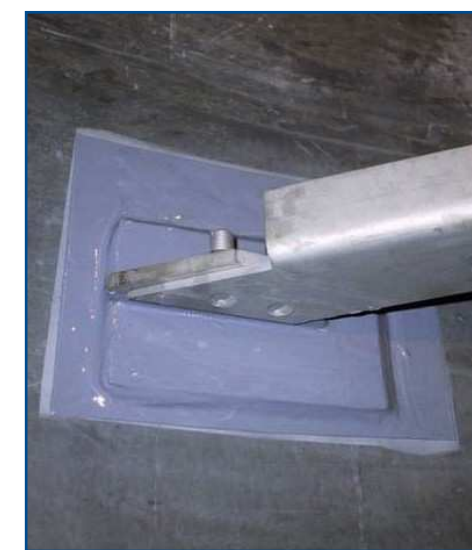
- Namáhané spoje a švy riešené pomocou vnútorného lepenia

Belzona 1111 (Super Metal) pre všeobecné aplikácie

Belzona 1121 (Super XL-Metal) pre predĺžený čas spracovania

Kľúčové vlastnosti:

- Extra mechanická pevnosť
- Silná chemická odolnosť
- Odolnosť voči korózii
- Odstraňuje potrebu uvoľnenia napätia



OPRAVNÉ KOMPOZITY

- Oslabenie steny/poškodenie cez celú hrúbku steny riešené pomocou lepenia platní a/alebo kompozitných systémov

Belzona 1111 (Super Metal) na lepenie platní

Belzona 1212 na havarijné opravy

Belzona SuperWrap II (Belzona 1981, 1982, 1983, 9381)

Oprava v súlade s ISO/ASME pre uhľovodíkové tlakové systémy

Kľúčové vlastnosti:

- V súlade s medzinárodnými predpismi / normami
- Technické riešenie, ktoré je vhodné pre daný účel
- Kontrolovateľné
- Udržateľné



VLOŽKY HRDIEL

- Korózia a erózia hrdiel s malým priemerom riešené pomocou vložiek do hrdiel

Belzona 1111 (Super Metal) pre vytvorenie vložiek do hrdiel

*Pozrite časť Vnútoraná ochrana pre lepenie na miesto

Kľúčové vlastnosti:

- 100 %-ná ochrana hrdiel
- Môže byť navrhnuté na riešenie problémov s eróziou
- Lepenie za studena (žiadna práca za horúca)

Táto tabuľka je orientačný návod. Pre presný výber náteru a kontrolu, či máte najnovšiu verziu tohto návodu sa obráťte, prosím, na technického konzultanta spoločnosti Belzona. Dostupnosť niektorých produktov môže byť geograficky obmedzená.